



REHM BAU GmbH

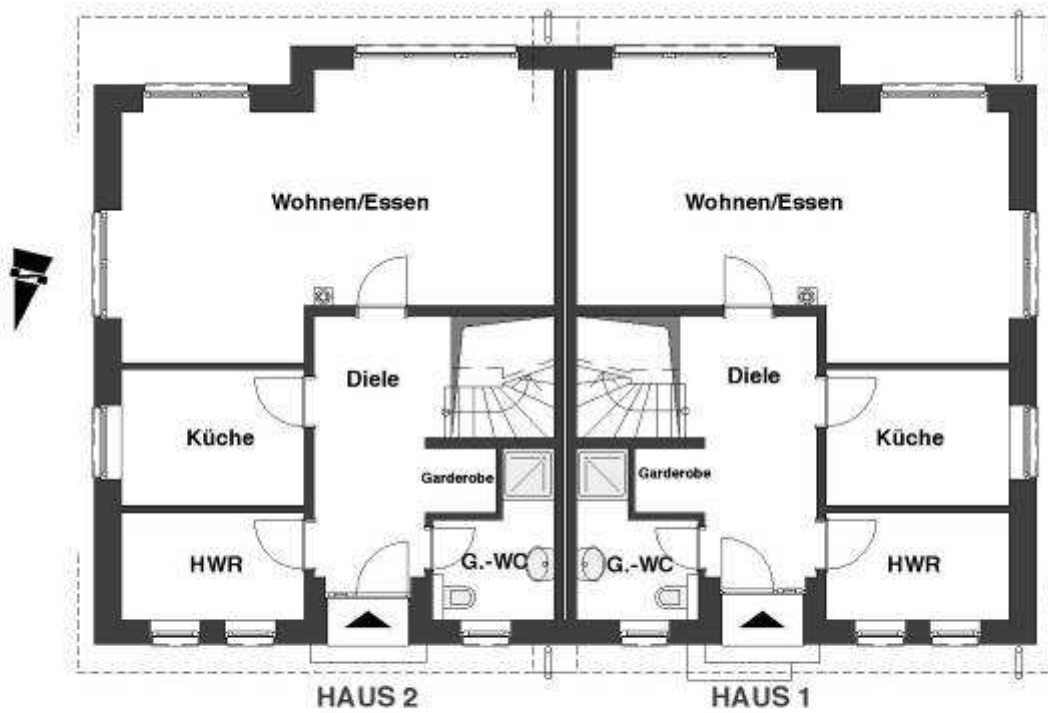
Verkauft !

Doppelhaushälfte in Lübeck-Steinrade

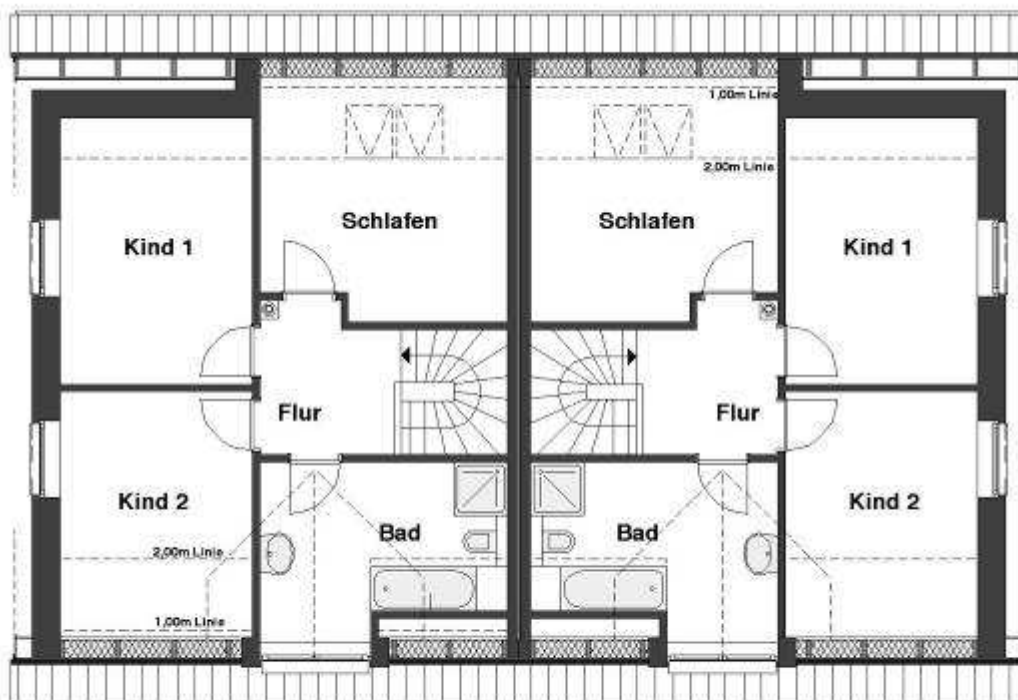
Lage:	Drögeneck 35, 23556 Lübeck
Baujahr:	2013-2014
Zimmer:	4 Zimmer
m²-Wohnfläche:	122,80 m ²
Grundstücksfläche:	291,00 m ²
Stellplatz:	1
Primärenergiebedarf gem. EnEV:	55,35 kWh/(m ² a) gemäß Energiebedarfsausweis vom 28.04.2014
Ausstattung:	KfW-Effizienzhaus 70 mit Brennwertkessel Gas und solarthermischer Anlage zur Trinkwasserbereitung. Kunststofffenster mit 3-fach Verglasung, Vollbad mit Whirlpool und ebenerdiger Dusche, Gäste-WC mit Dusche im EG, offene Holztreppe, Fußbodenheizung, Zuwegung, Stellplatz, Terrasse und Hausanschlußkosten.
schlüsselfertiger Kaufpreis:	€ 295.000,-- inkl. Außenanlagen
Ansprechpartner:	Herr Rehm 0451 / 2 76 24



Grundrisse



ERDGESCHOSS



DACHGESCHOSS

Die in den Grundrissen dargestellten Einrichtungsgegenstände sind rein planerischer Natur.